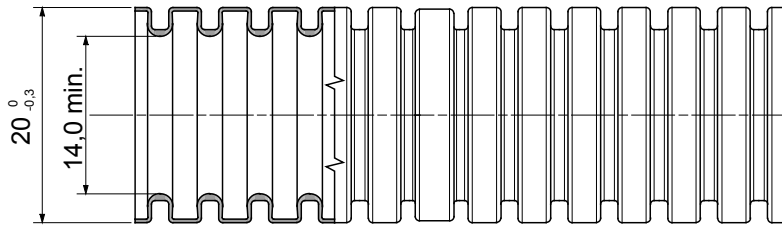
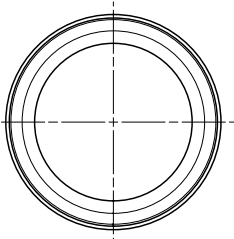




FK15 termékcsalád: rugalmas, bordás PVC alapanyagú védőcsövek 3321-es besorolással, 16-63 mm közötti hét különböző átmérővel, behúzószál vagy behúzószál nélküli változatokban, és hat különböző színben - az elektromos rendszer különböző áramköreinek azonosítására. Alkalmas elektromos rendszerek és / vagy adattovábbító rendszerek kiépítéséhez. Padlózatba, falakba vagy mennyezetbe süllyeszthető, valamint álmennyezetek és úszó padlók belsejében helyezhető el.

| Szín  | Fekete   | Alapanyag   | PVC   |
|---|--|---|---|
| Leírás  | Kábelbehúzóval                                 | Védőcső Ø (mm)  | 20  |
| Izzóhuzalos vizsgálat   | 960 °C   | Elektronikai kód  | 2112  |
| Összenyomással szembeni ellenállás  | 3 (Közepesen ellenálló - 750 N)                | Behatásokkal szembeni ellenállás  | 3 (Közepesen ellenálló - 2 J)                 |
| Hajlítással szembeni ellenállás   | 2 (Rugalmas)                                   | Elektronikus jellemzők  | 2 (Elektromos szigetelési karakterisztikával) |
| Védelem a szilárd tárgyak behatolása ellen, védőeszközök alkalmazása nélkül | 0  | Védelem víz behatolása ellen  | 0   |
| Ellenállás a korrózió ellen   | Nem alkalmazható műanyag védőcső rendszerekhez | Tűzzel szembeni ellenálló képesség  | 1 (láng-terjedés gátló)                       |
| Szigetelési ellenállás  | 100 MΩ 500V 1 percig                           | Védelem a szilárd tárgyak behatolása ellen, GF csatlakozó elemek segítségével | 4   |
| Dielektromos merevség   | 2000 V 50 Hz 15 percig                         | Szabvány  | EN 61386-1 EN 61386-22                        |
| Besorolás   | 3321   |   |   |

## DIMENSIONAL



## TECHNICAL SYMBOLOGY



960 °C

## STANDARDS/APPROVALS

